

mieszkanie nr 4

parter

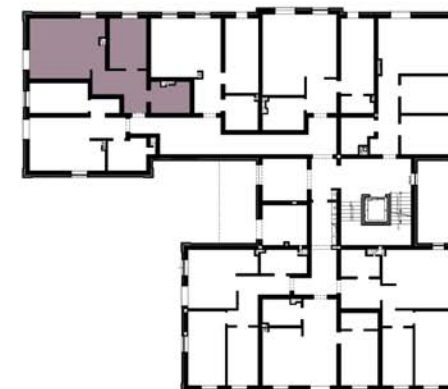
49,03m<sup>2</sup>

BUDOWNICTWO Pietrzak s.c.



**NR4- P+PzA**

	pow. użytkowa:	49,03 m <sup>2</sup>
1.	hol	9,30 m <sup>2</sup>
2.	p.dzienny+aneks	23,40 m <sup>2</sup>
3.	sypialnia	10,02 m <sup>2</sup>
4.	łazienka	6,31 m <sup>2</sup>
5.	ogródek	0,00 m <sup>2</sup>



mieszkania przy Padlewskiego

\* Karta ma charakter informacyjny, pokazano przykładową aranżację, powierzchnia mieszkania może ulec nieznacznej zmianie po realizacji obiektu.