

mieszkanie nr 19

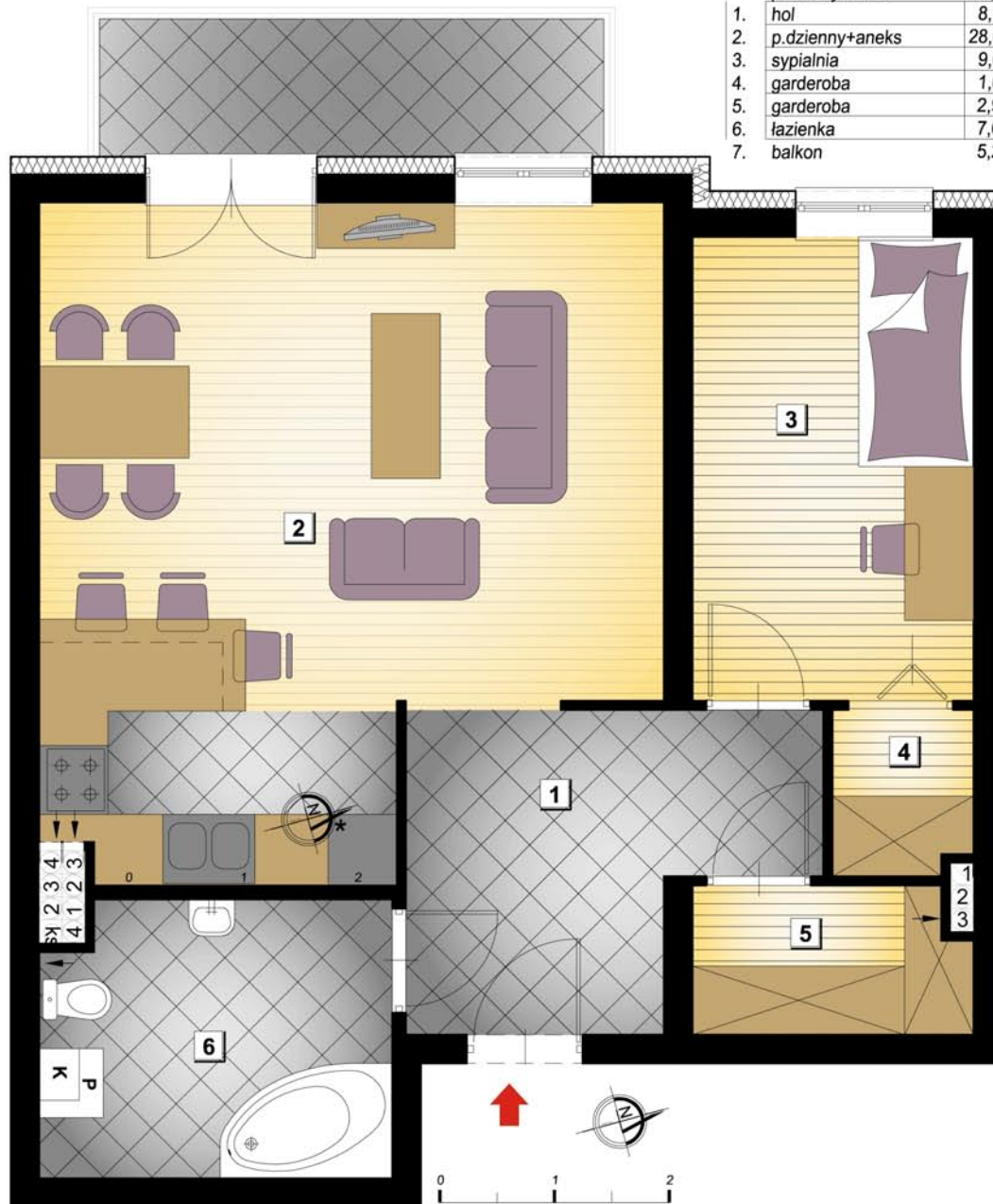
II piętro

57,57m<sup>2</sup>

BUDOWNICTWO Pietrzak s.c.

**NR19- P+PzA**

pow. użytkowa:	57,57m <sup>2</sup>
1. hol	8,14 m <sup>2</sup>
2. p.dzienny+aneks	28,09 m <sup>2</sup>
3. sypialnia	9,68 m <sup>2</sup>
4. garderoba	1,65 m <sup>2</sup>
5. garderoba	2,93 m <sup>2</sup>
6. łazienka	7,08 m <sup>2</sup>
7. balkon	5,20 m <sup>2</sup>



*mieszkania przy Padlewskiego*