

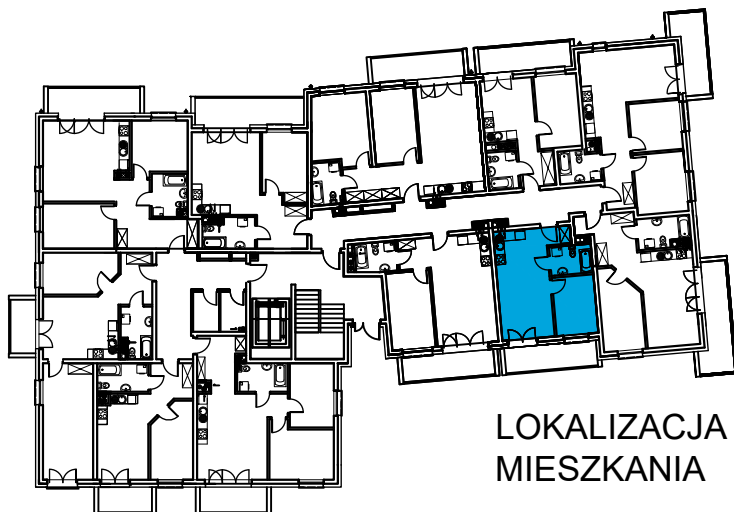
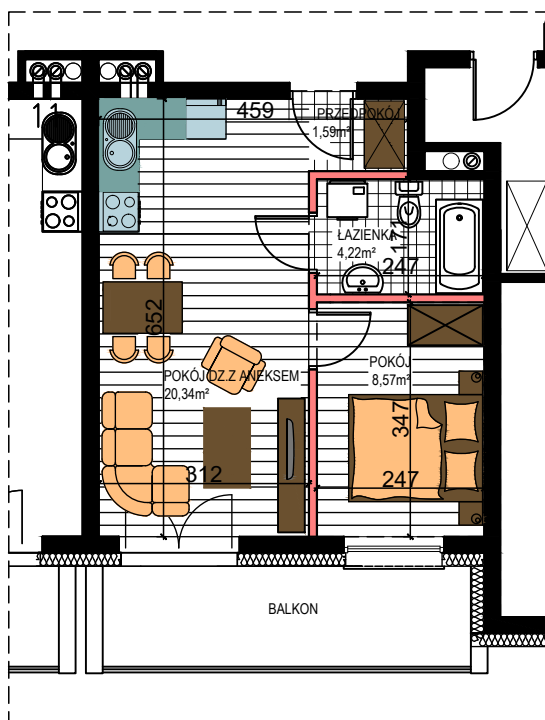
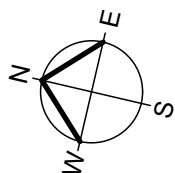
# AL. ŚW. WOJCIECHA

BUDYNEK WIELORODZINNY "A"

MŁAWA, AL. ŚW. WOJCIECHA

Parter, mieszkanie NR 10

Powierzchnia użytkowa pomieszczeń: 34,72m<sup>2</sup>



LOKALIZACJA  
MIESZKANIA

