

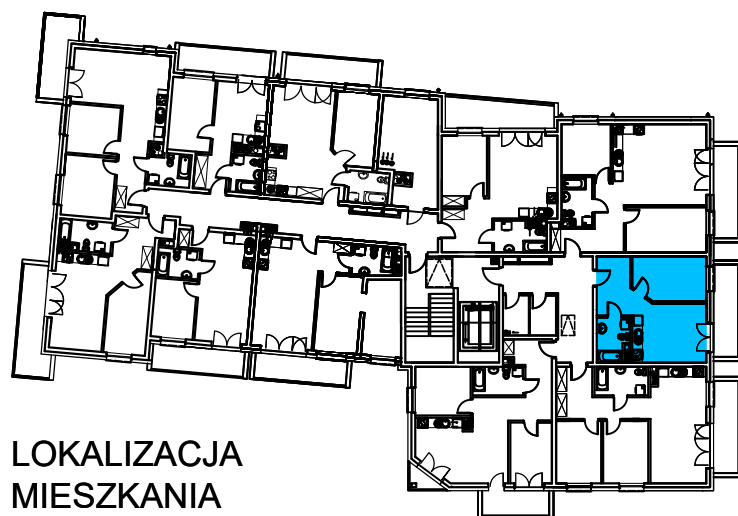
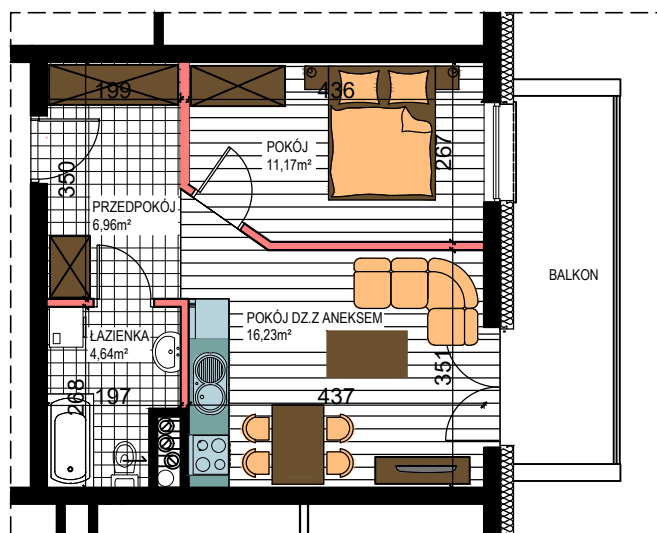
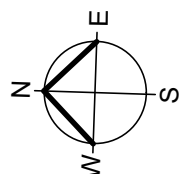
# AL. ŚW. WOJCIECHA

BUDYNEK WIELORODZINNY "B"

MŁAWA, AL. ŚW. WOJCIECHA

V Piętro, mieszkanie NR 68

Powierzchnia użytkowa pomieszczeń: 39,00m<sup>2</sup>



LOKALIZACJA  
MIESZKANIA