

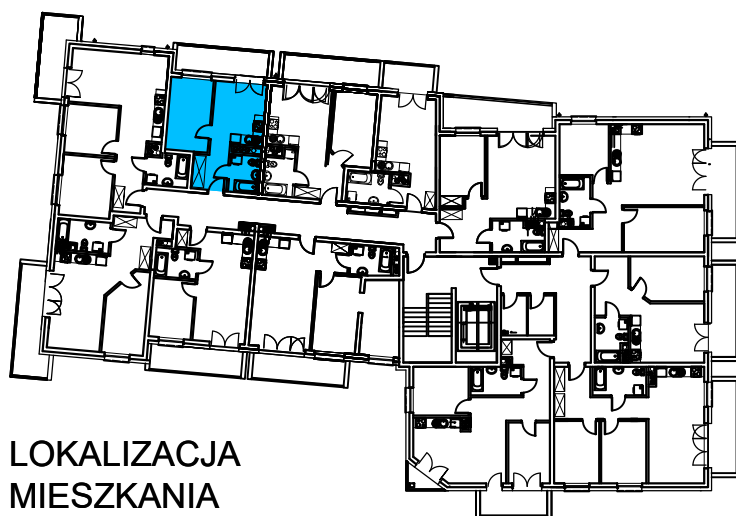
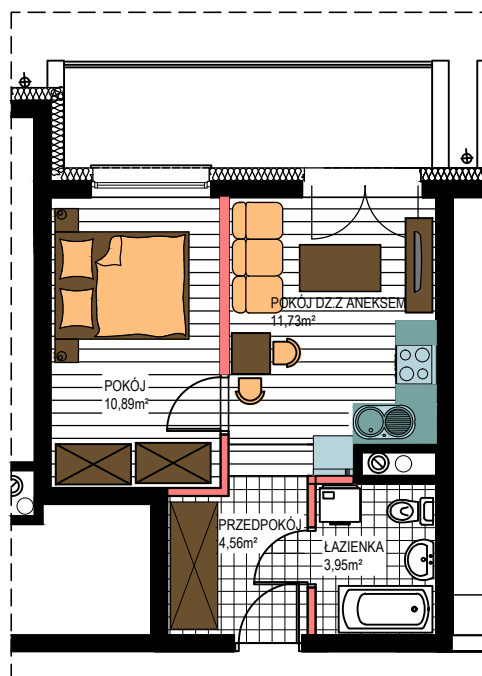
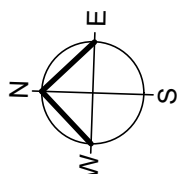
# AL. ŚW. WOJCIECHA

BUDYNEK WIELORODZINNY "B"

MŁAWA, AL. ŚW. WOJCIECHA

IV Piętro, mieszkanie NR 53

Powierzchnia użytkowa pomieszczeń: 31,13m<sup>2</sup>



LOKALIZACJA  
MIESZKANIA