

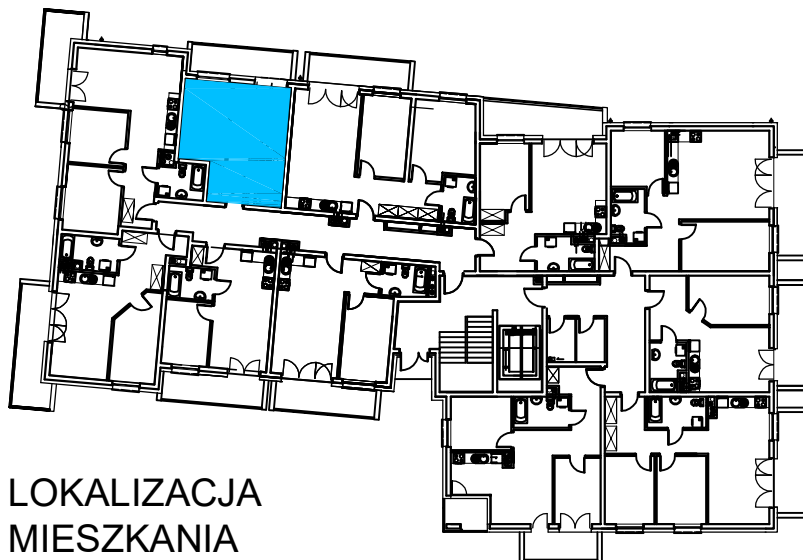
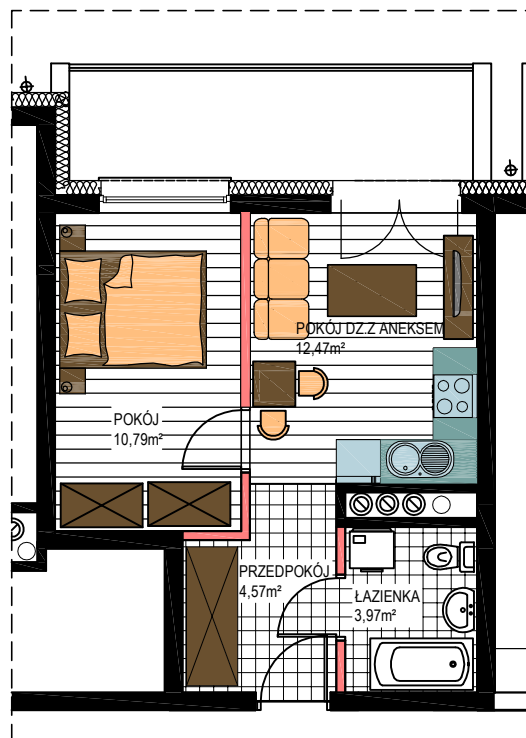
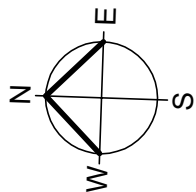
# AL. ŚW. WOJCIECHA

BUDYNEK WIELORODZINNY "B"

MŁAWA, AL. ŚW. WOJCIECHA

Parter, mieszkanie NR 5

**Powierzchnia użytkowa pomieszczeń: 31,80m<sup>2</sup>**



LOKALIZACJA  
MIESZKANIA