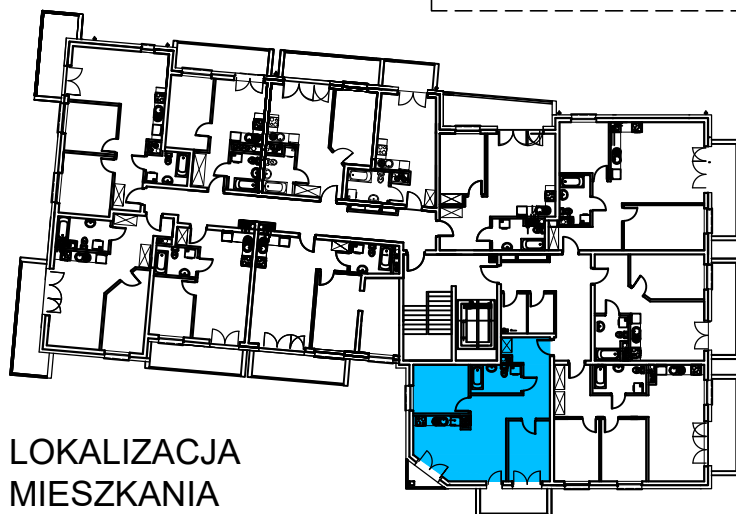
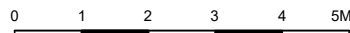
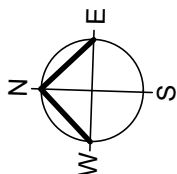
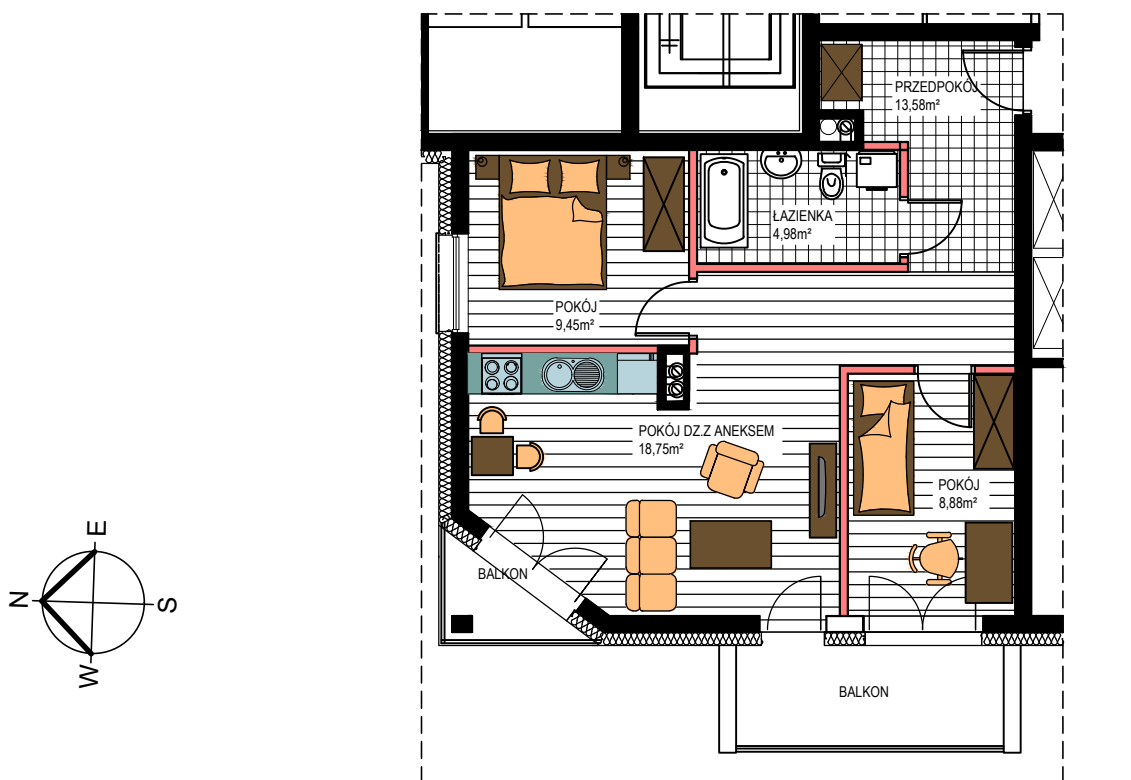


# AL. ŚW. WOJCIECHA

BUDYNEK WIELORODZINNY "B"  
MŁAWA, AL. ŚW. WOJCIECHA  
III Piętro, mieszkanie NR 48

Powierzchnia użytkowa pomieszczeń: **55,64m<sup>2</sup>**



LOKALIZACJA  
MIESZKANIA