

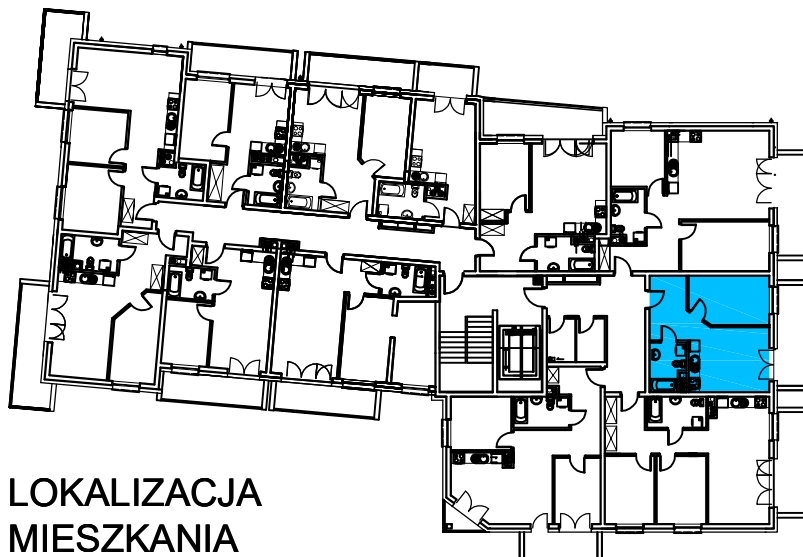
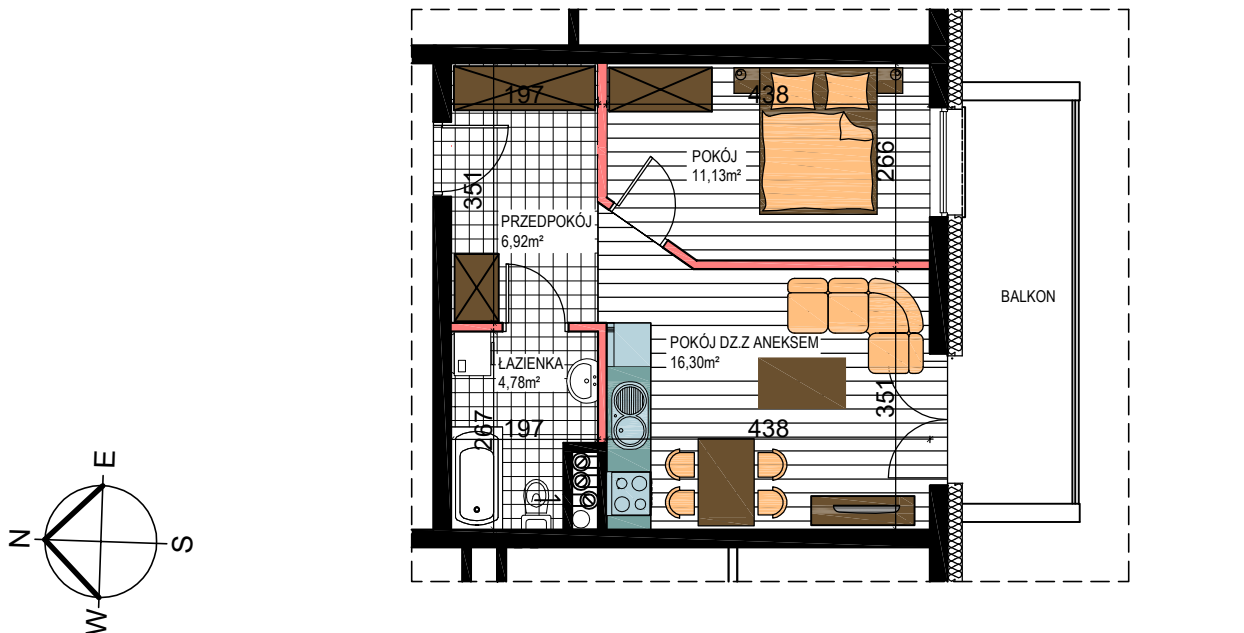
# AL. ŚW. WOJCIECHA

BUDYNEK WIELORODZINNY "B"

MŁAWA, AL. ŚW. WOJCIECHA

I Piętro, mieszkanie NR 22

**Powierzchnia użytkowa pomieszczeń: 39,13m<sup>2</sup>**



LOKALIZACJA  
MIESZKANIA