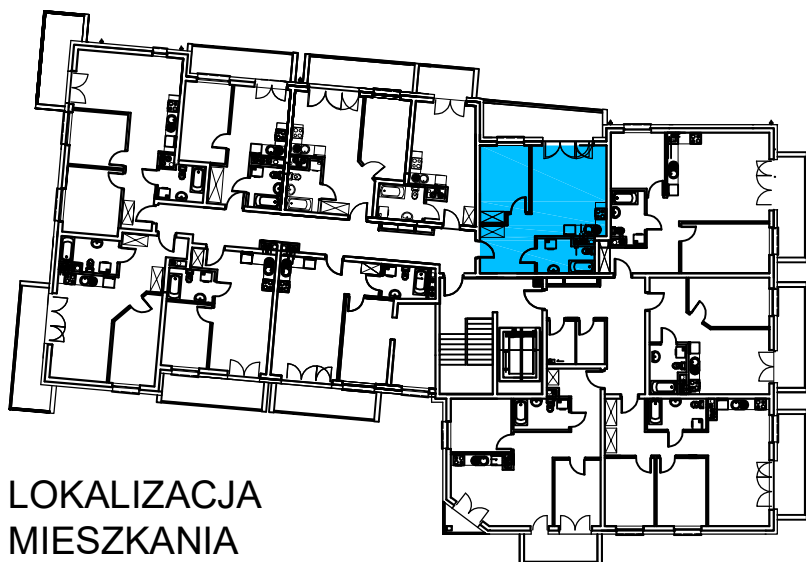
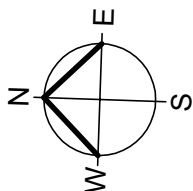
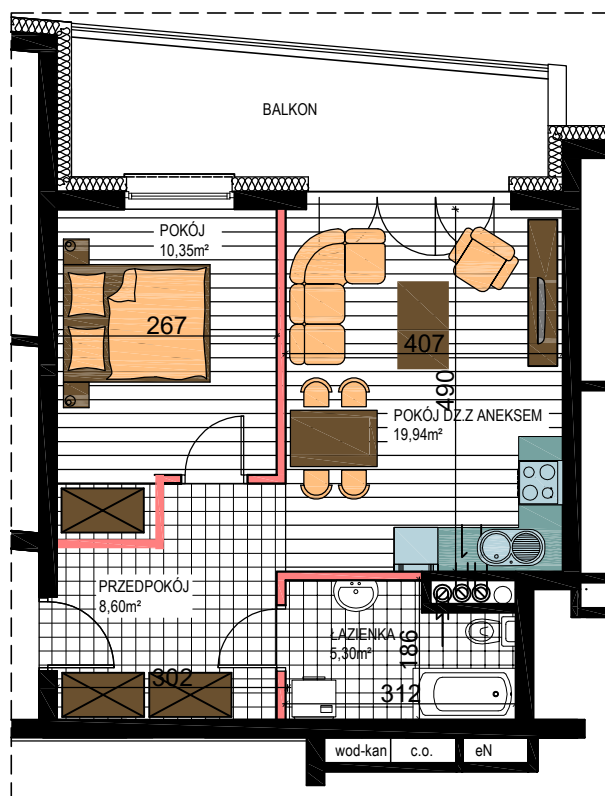


# AL. ŚW. WOJCIECHA

BUDYNEK WIELORODZINNY "B"  
MŁAWA, AL. ŚW. WOJCIECHA  
I Piętro, mieszkanie NR 20  
Powierzchnia użytkowa: 44,19m<sup>2</sup>



LOKALIZACJA  
MIESZKANIA