

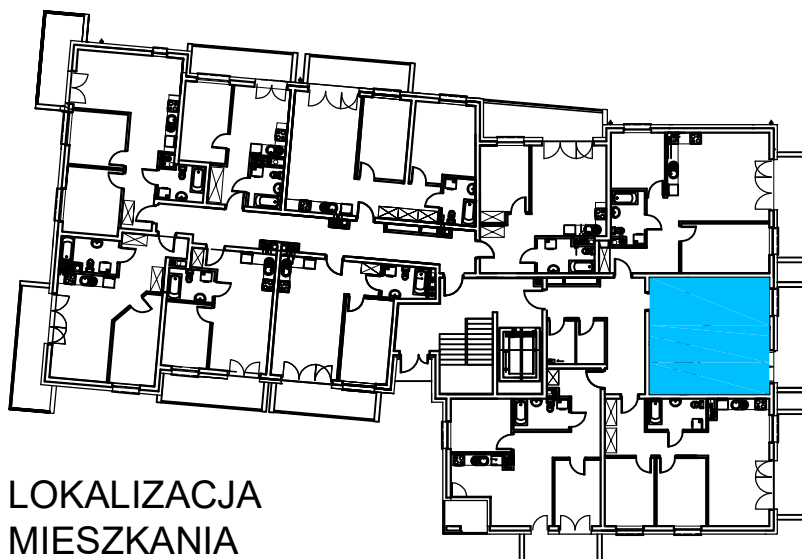
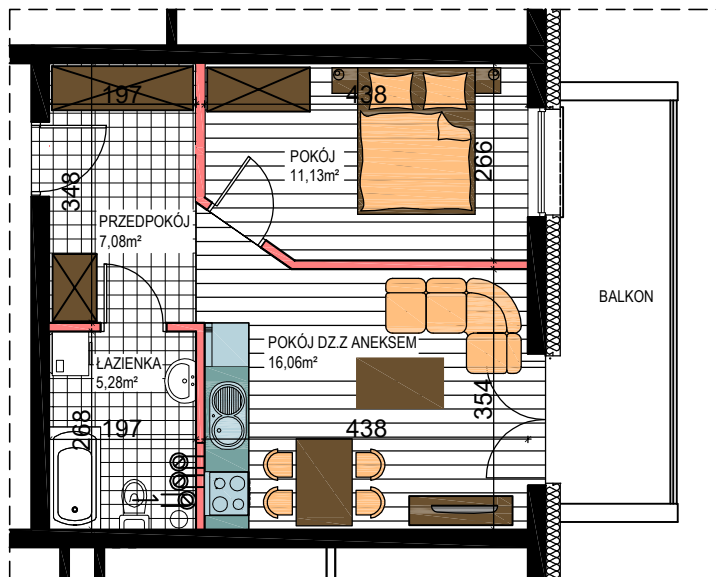
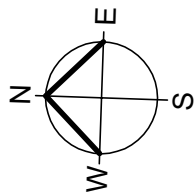
# AL. ŚW. WOJCIECHA

BUDYNEK WIELORODZINNY "B"

MŁAWA, AL. ŚW. WOJCIECHA

Parter, mieszkanie NR 10

**Powierzchnia użytkowa pomieszczeń: 39,55m<sup>2</sup>**



LOKALIZACJA  
MIESZKANIA