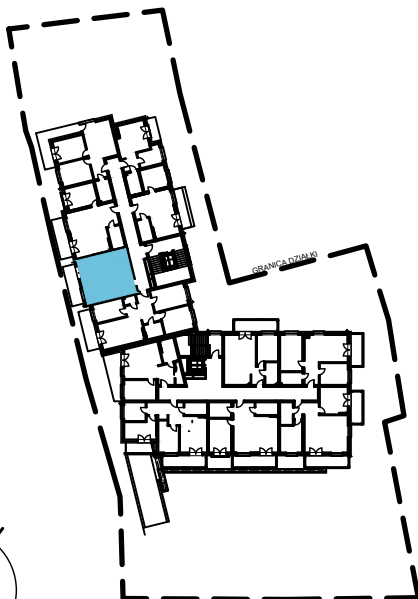
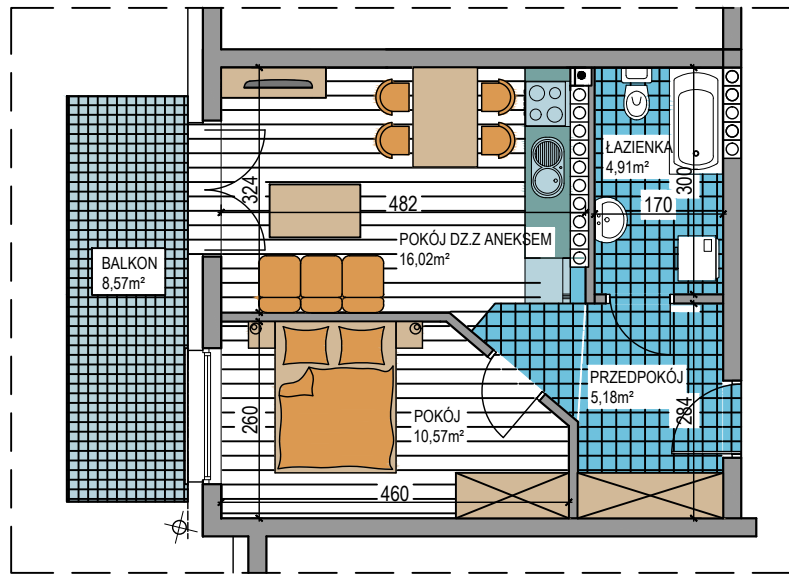




BUDOWNICTWO PIETRZAK

# WARSZAWSKA

BUDYNEK WIELORODZINNY  
MŁAWA, UL. WARSZAWSKA  
Piętro IV, Mieszkanie NR 48  
Powierzchnia użytkowa: 36,68m<sup>2</sup>



LOKALIZACJA  
MIESZKANIA

