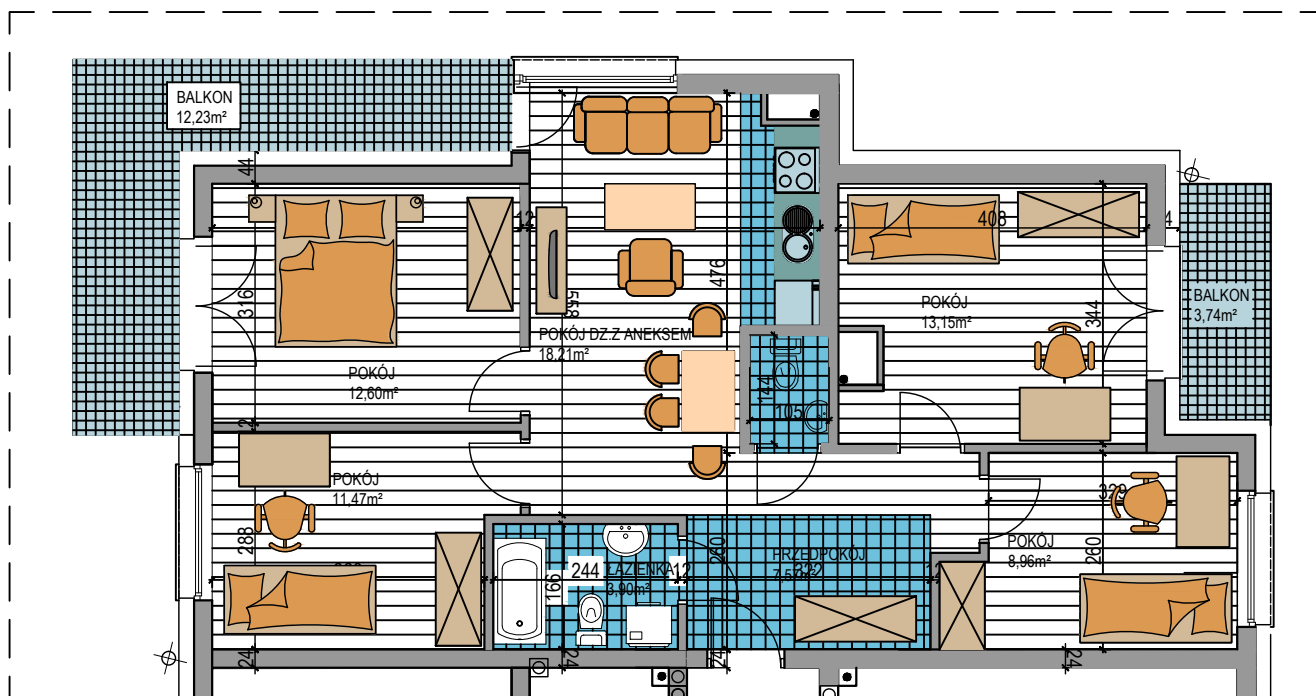




BUDOWNICTWO PIETRZAK

# WARSZAWSKA

BUDYNEK WIELORODZINNY  
MŁAWA, UL. WARSZAWSKA  
Piętro II, Mieszkanie NR 40  
Powierzchnia użytkowa: 77,26m<sup>2</sup>



LOKALIZACJA  
MIESZKANIA

