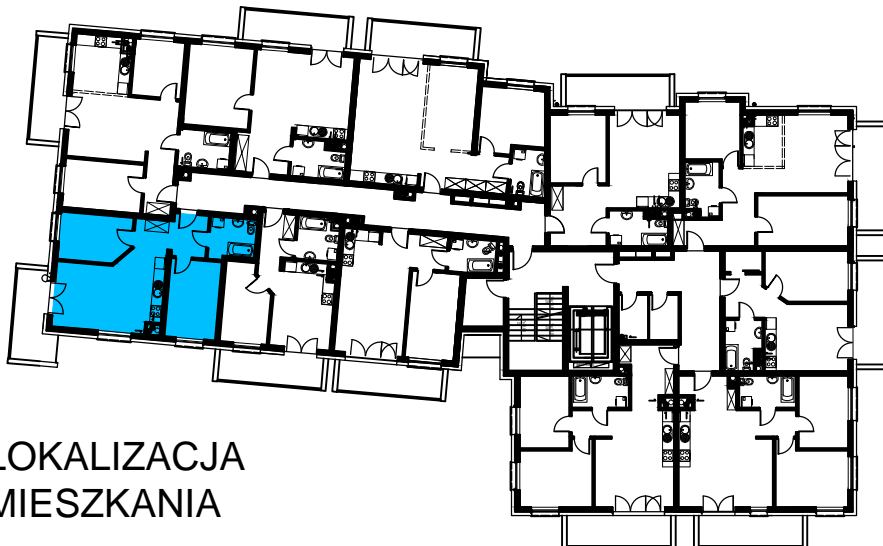
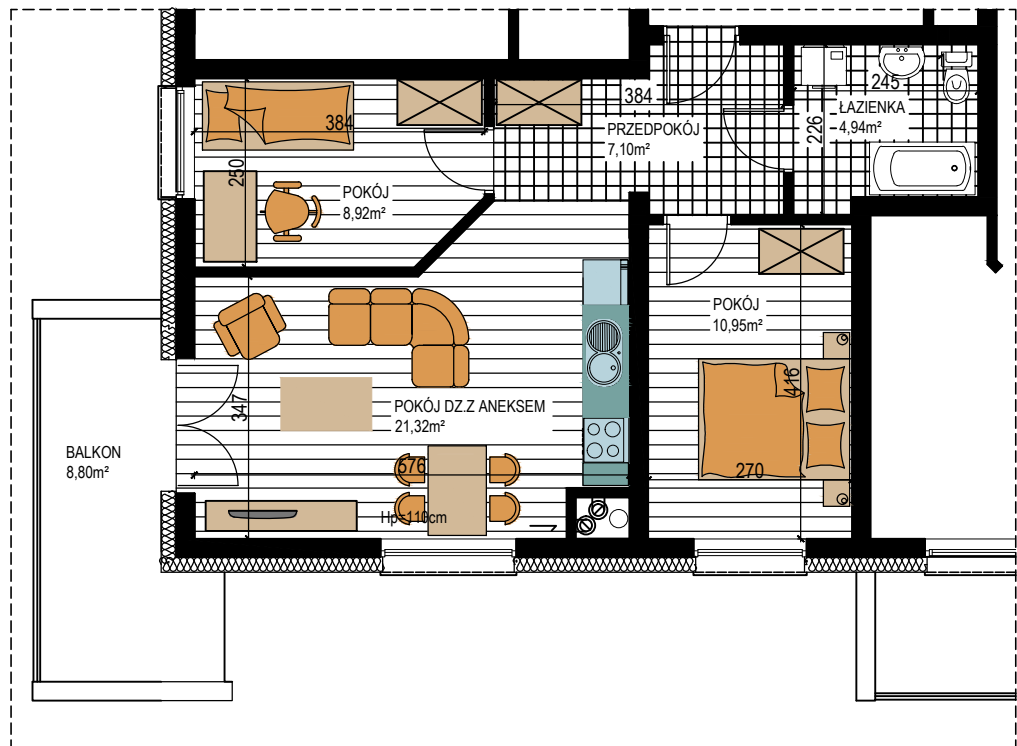




BUDOWNICTWO PIETRZAK

# SMOLARNIA

BUDYNEK WIELORODZINNY  
MŁAWA, UL. SMOLARNIA  
II piętro, mieszkanie NR 25  
Powierzchnia użytkowa: 53,23m<sup>2</sup>



LOKALIZACJA  
MIESZKANIA

