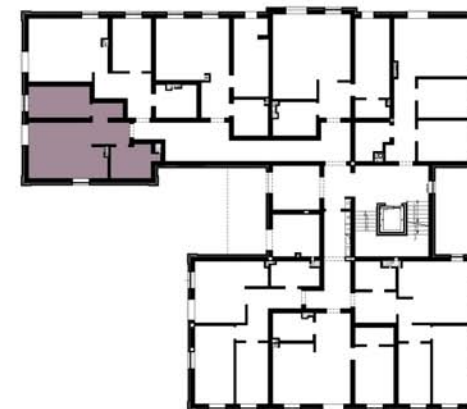
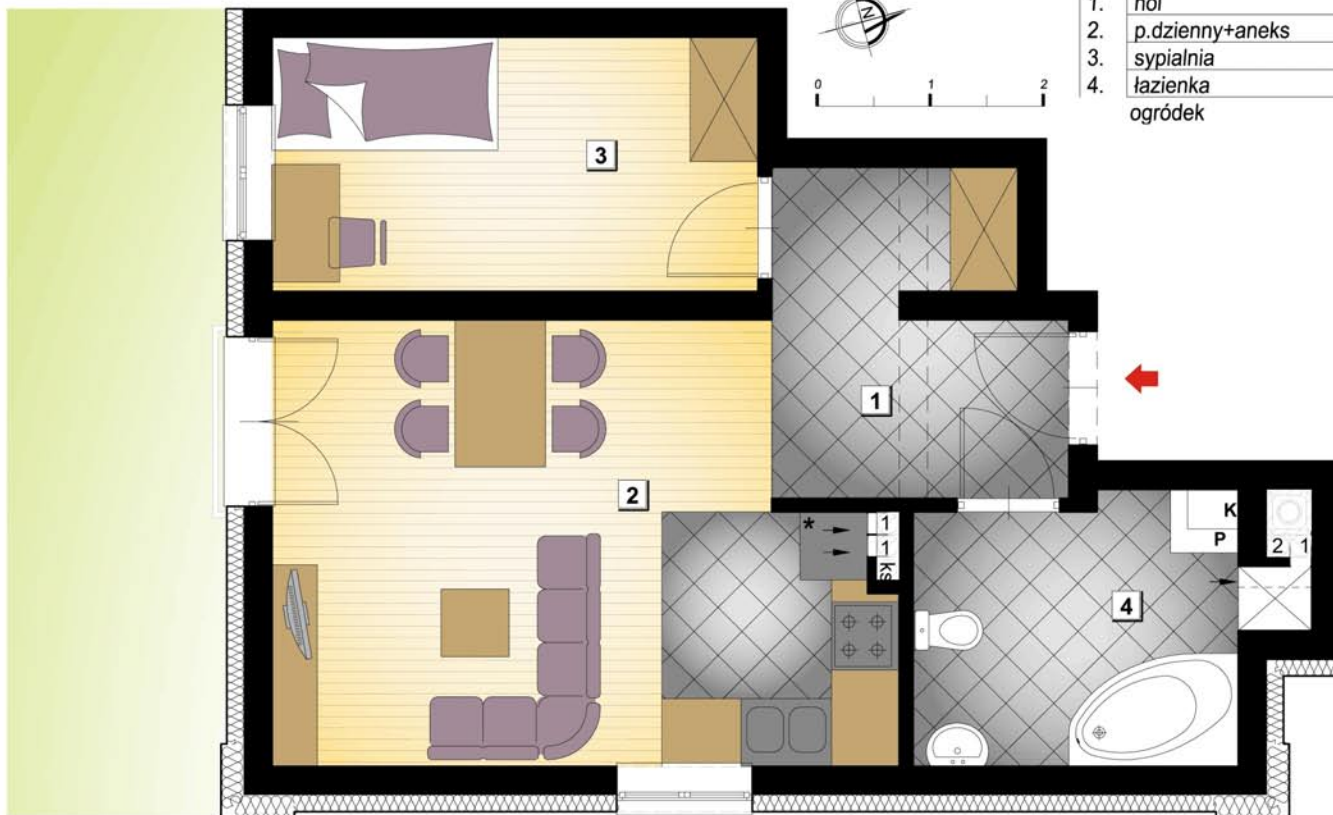


# mieszkanie nr 5      parter      42,53m<sup>2</sup>

BUDOWNICTWO Pietrzak s.c.

## NR5- P+PzA

	pow. użytkowa:	42,53 m <sup>2</sup>
1.	hol	6,63 m <sup>2</sup>
2.	p.dzienny+aneks	19,50 m <sup>2</sup>
3.	sypialnia	9,48 m <sup>2</sup>
4.	łazienka	6,92 m <sup>2</sup>
	ogródek	



# mieszkania przy Padlewskiego

\* Karta ma charakter informacyjny, pokazano przykładową aranżację, powierzchnia mieszkania może ulec nieznacznej zmianie po realizacji obiektu.