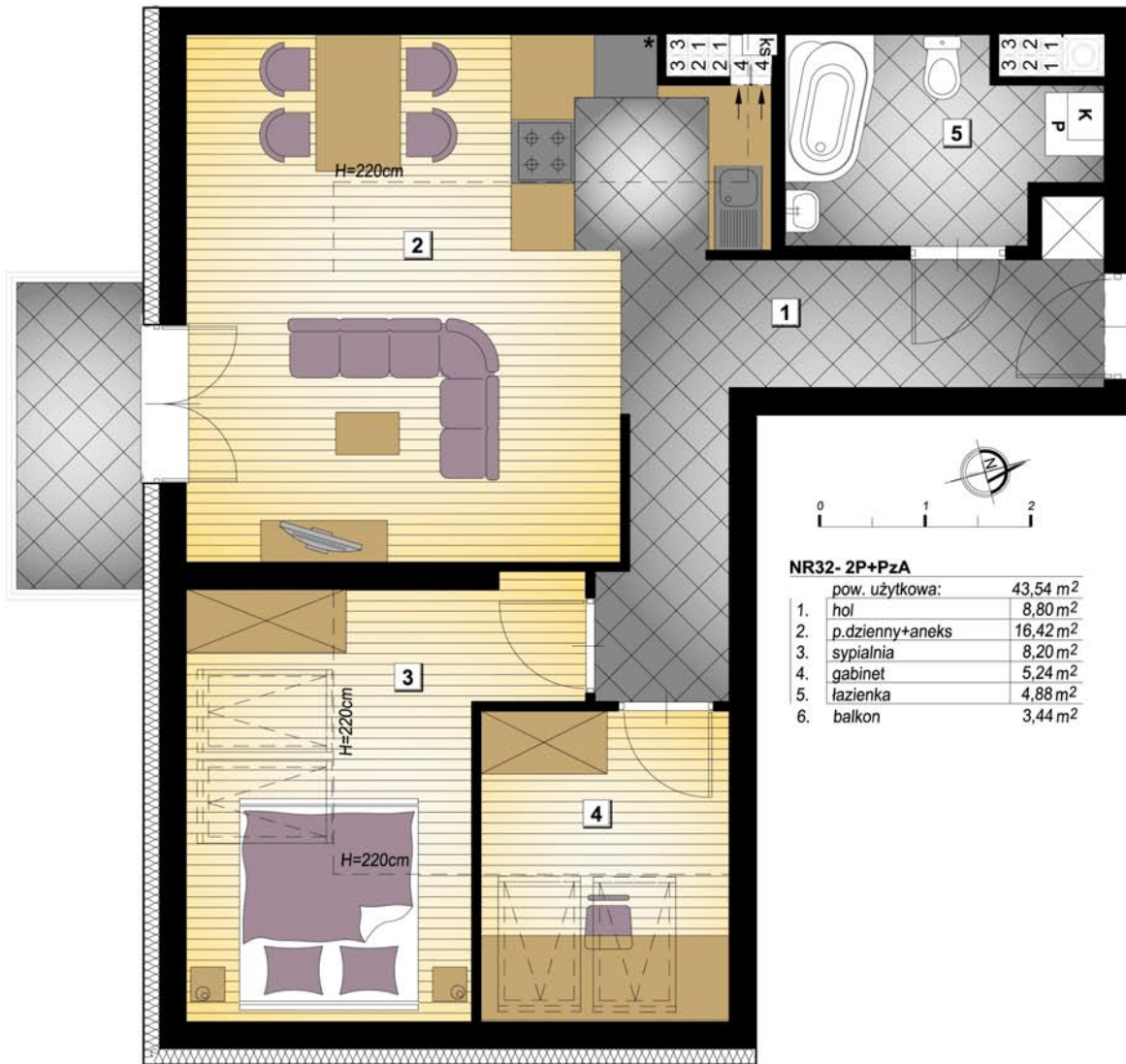


# mieszkanie nr32 poddasze 43,54m<sup>2</sup>

BUDOWNICTWO Pietrzak s.c.



## NR32- 2P+PzA

	pow. użytkowa:	43,54 m <sup>2</sup>
1.	hol	8,80 m <sup>2</sup>
2.	p.dzienny+aneks	16,42 m <sup>2</sup>
3.	sypialnia	8,20 m <sup>2</sup>
4.	gabinet	5,24 m <sup>2</sup>
5.	łazienka	4,88 m <sup>2</sup>
6.	balkon	3,44 m <sup>2</sup>



*mieszkania przy Padlewskiego*