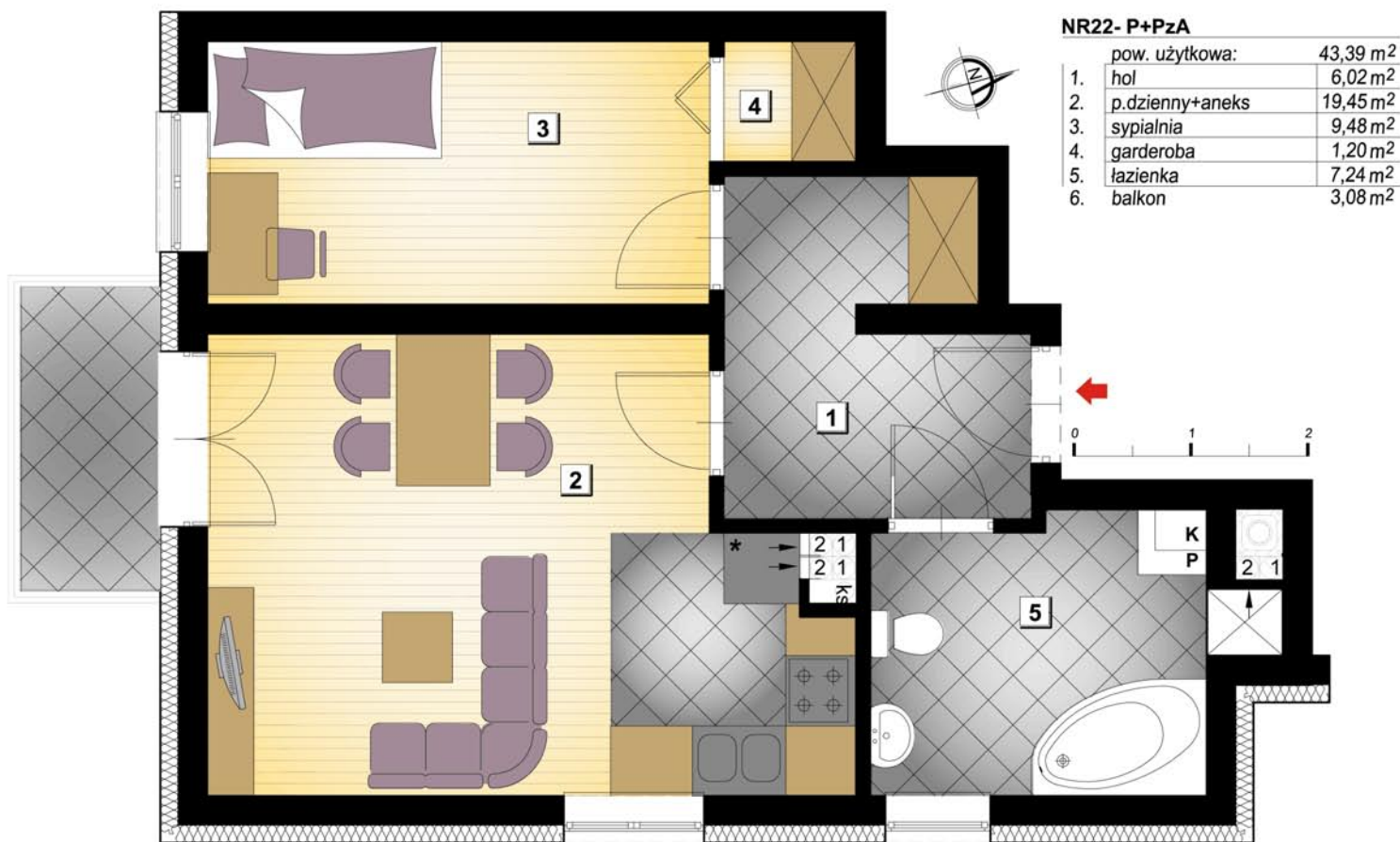


mieszkanie nr 22

II piętro

43,39m<sup>2</sup>

BUDOWNICTWO Pietrzak s.c.



mieszkania przy Padlewskiego

\* Karta ma charakter informacyjny, pokazano przykładową aranżację, powierzchnia mieszkania może ulec nieznacznej zmianie po realizacji obiektu.