

mieszkanie nr 16

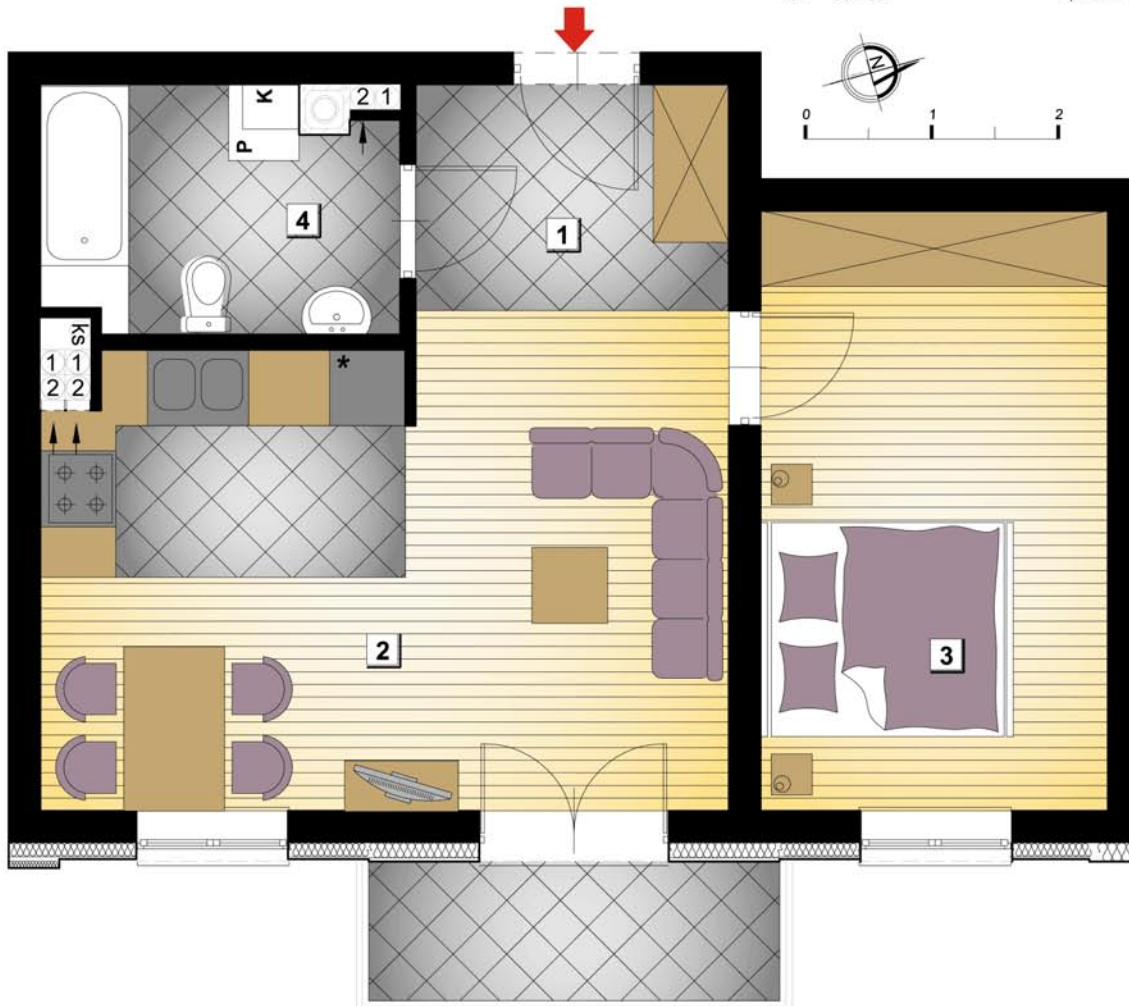
1 piętro

42,35m<sup>2</sup>

BUDOWNICTWO Pietrzak s.c.

**NR16- P+PzA**

pow. użytkowa:		42,35m <sup>2</sup>
1.	hol	5,08 m <sup>2</sup>
2.	p.dzienny+aneks	19,33 m <sup>2</sup>
3.	sypialnia	12,82 m <sup>2</sup>
4.	łazienka	5,12 m <sup>2</sup>
5.	balkon	3,50 m <sup>2</sup>



*mieszkania przy Padlewskiego*



\* Karta ma charakter informacyjny, pokazano przykładową aranżację, powierzchnia mieszkania może ulec nieznacznej zmianie po realizacji obiektu.