

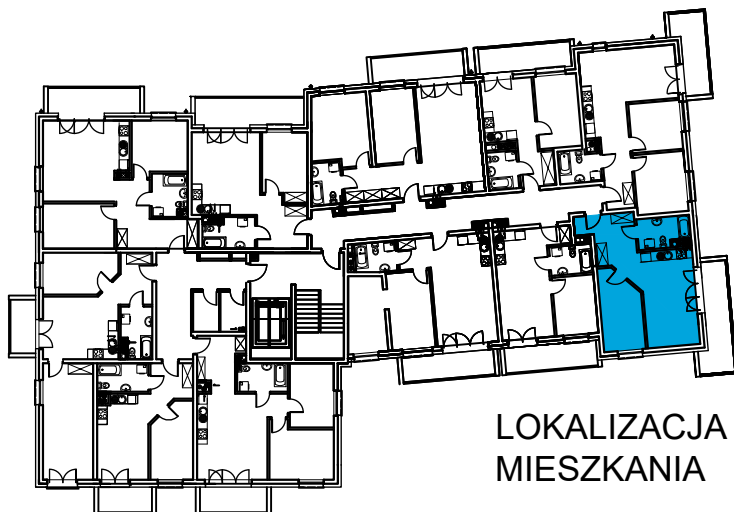
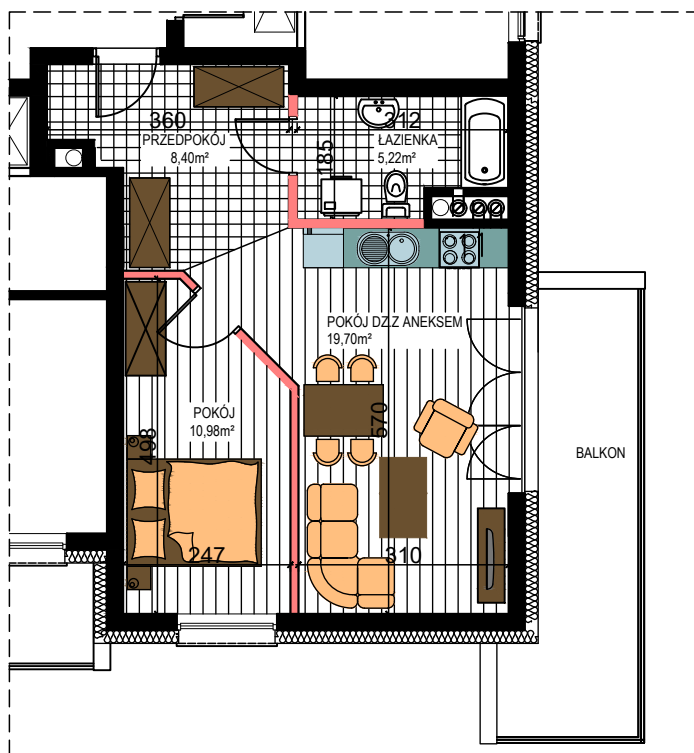
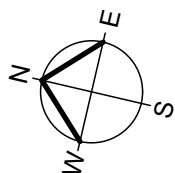
# AL. ŚW. WOJCIECHA

BUDYNEK WIELORODZINNY "A"

MŁAWA, AL. ŚW. WOJCIECHA

IV Piętro, mieszkanie NR 64

Powierzchnia użytkowa pomieszczeń: 44,30m<sup>2</sup>



LOKALIZACJA  
MIESZKANIA