

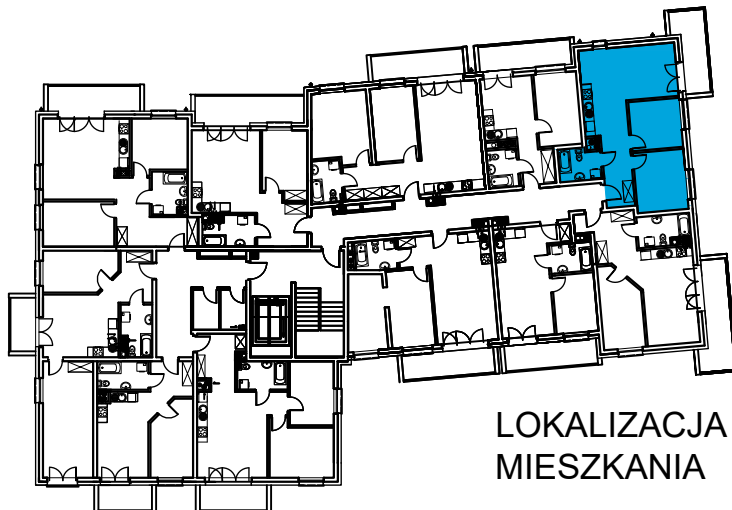
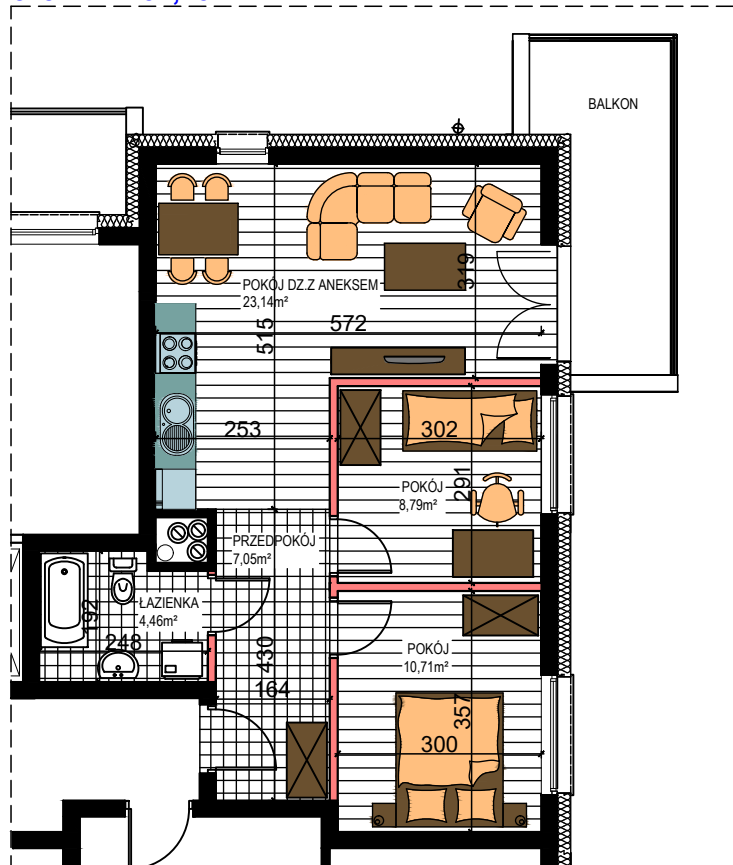
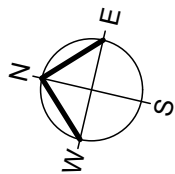
# AL. ŚW. WOJCIECHA

BUDYNEK WIELORODZINNY "A"

MŁAWA, AL. ŚW. WOJCIECHA

IV Piętro, mieszkanie NR 52

Powierzchnia użytkowa pomieszczeń: **54,15m<sup>2</sup>**



LOKALIZACJA  
MIESZKANIA