

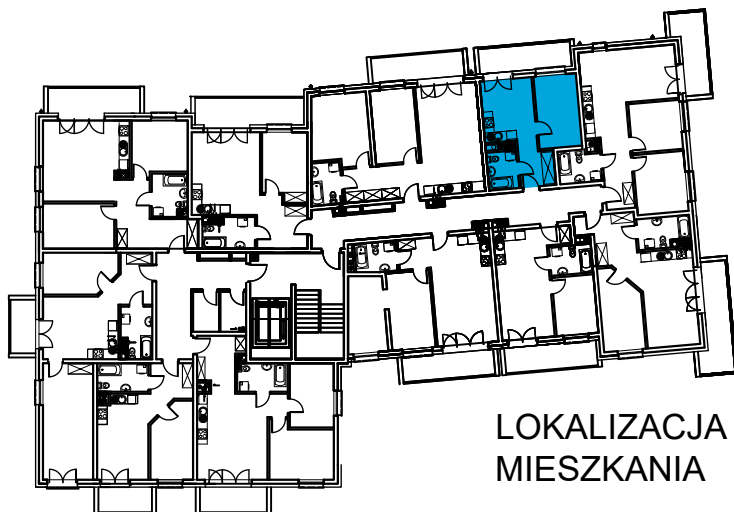
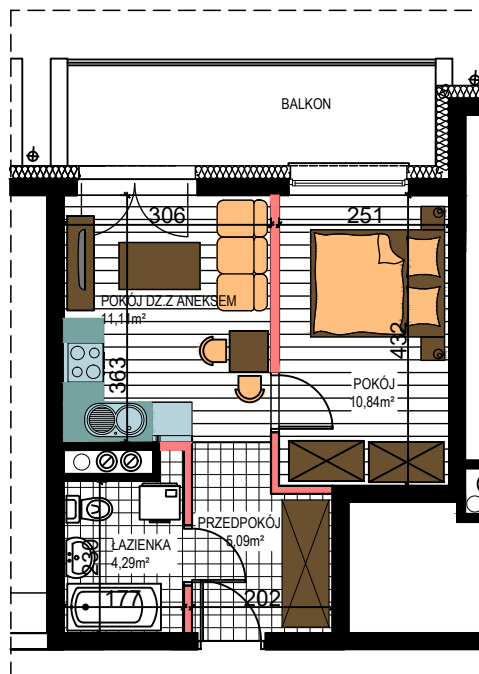
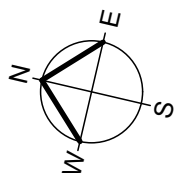
# AL. ŚW. WOJCIECHA

BUDYNEK WIELORODZINNY "A"

MŁAWA, AL. ŚW. WOJCIECHA

IV Piętro, mieszkanie NR 51

Powierzchnia użytkowa pomieszczeń: 31,33m<sup>2</sup>



LOKALIZACJA  
MIESZKANIA

