

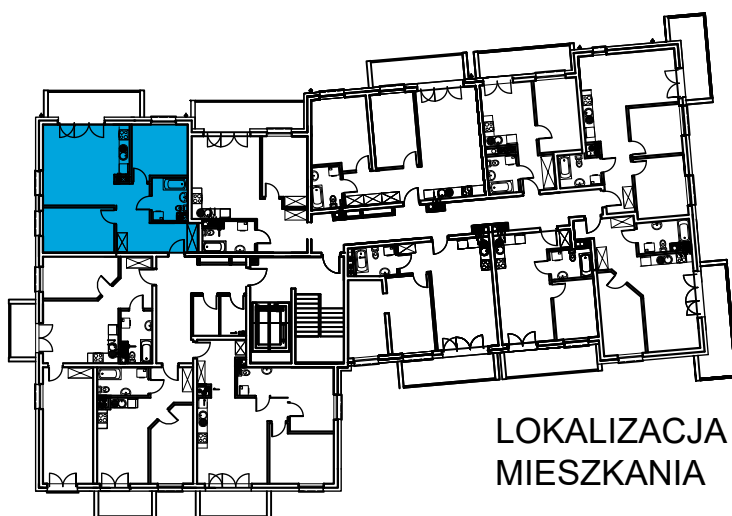
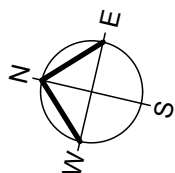
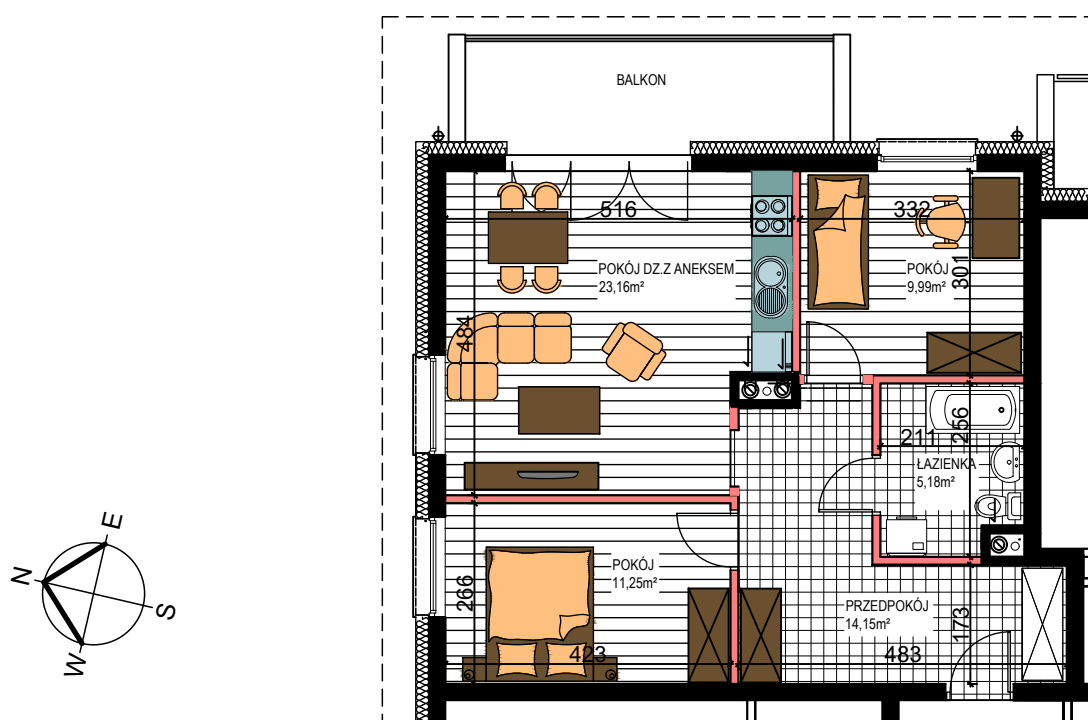
# AL. ŚW. WOJCIECHA

BUDYNEK WIELORODZINNY "A"

MŁAWA, AL. ŚW. WOJCIECHA

IV Piętro, mieszkanie NR 48

Powierzchnia użytkowa pomieszczeń: 63,73m<sup>2</sup>



LOKALIZACJA  
MIESZKANIA

