

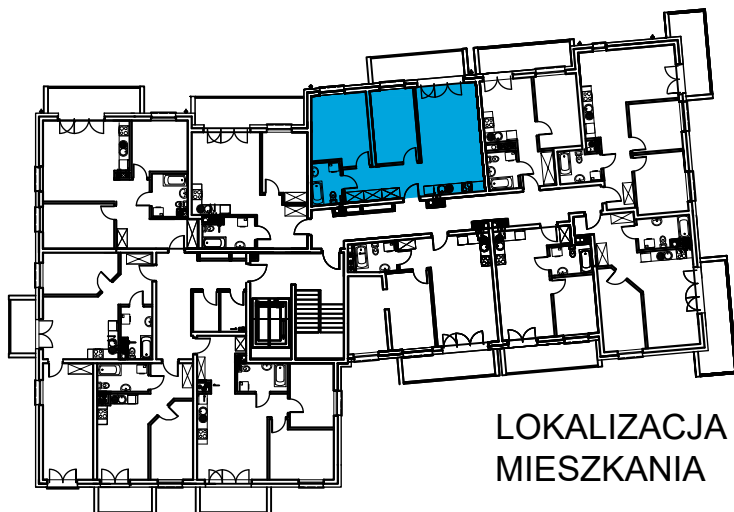
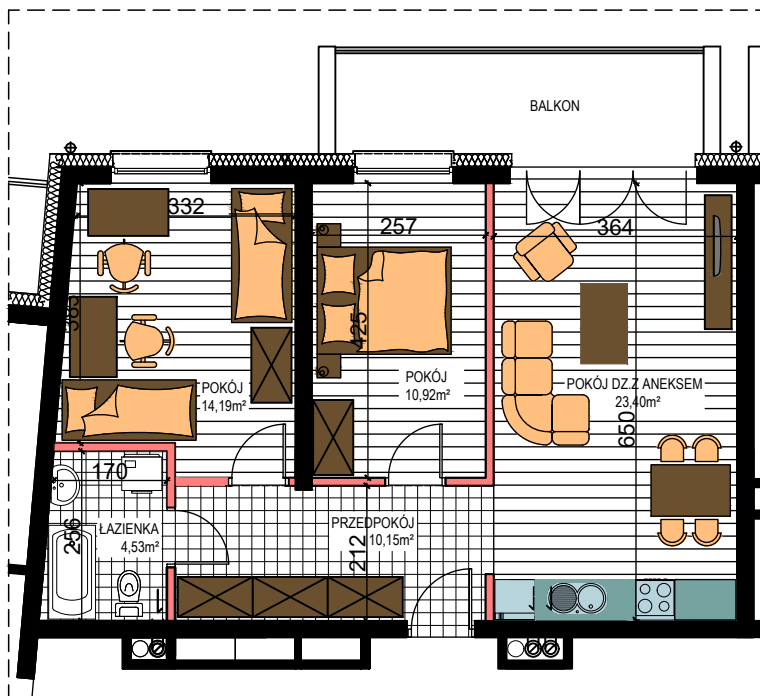
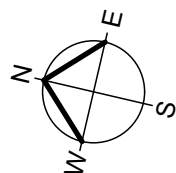
# AL. ŚW. WOJCIECHA

BUDYNEK WIELORODZINNY "A"

MŁAWA, AL. ŚW. WOJCIECHA

III Piętro, mieszkanie NR 39

Powierzchnia użytkowa pomieszczeń: 63,19m<sup>2</sup>



LOKALIZACJA  
MIESZKANIA

