

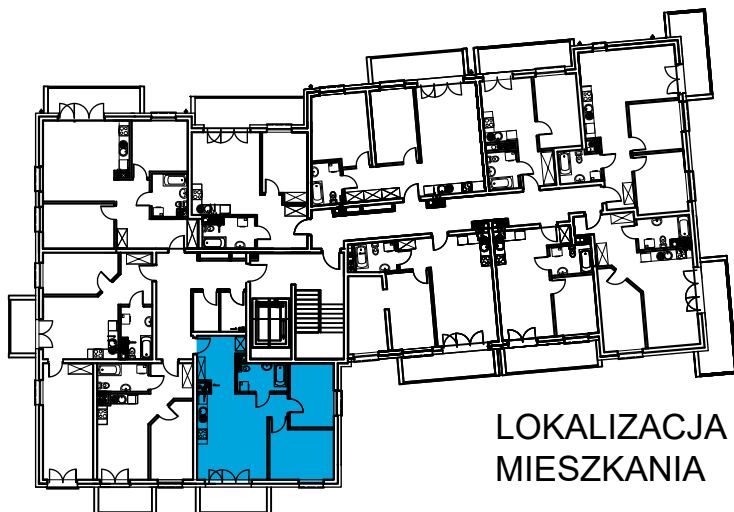
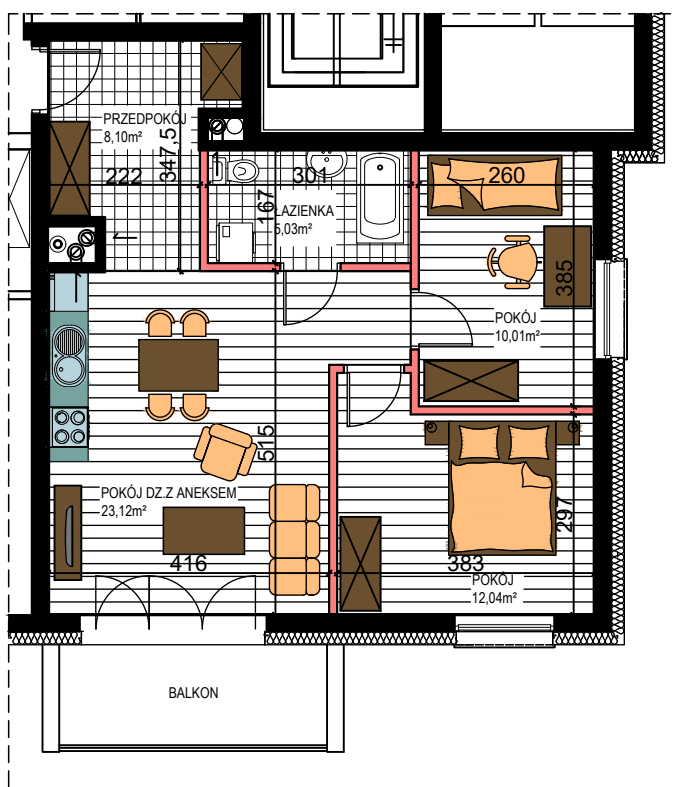
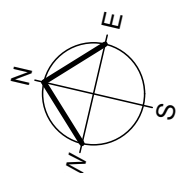
# AL. ŚW. WOJCIECHA

BUDYNEK WIELORODZINNY "A"

MŁAWA, AL. ŚW. WOJCIECHA

III Piętro, mieszkanie NR 34

Powierzchnia użytkowa pomieszczeń: 58,30m<sup>2</sup>



LOKALIZACJA  
MIESZKANIA

