

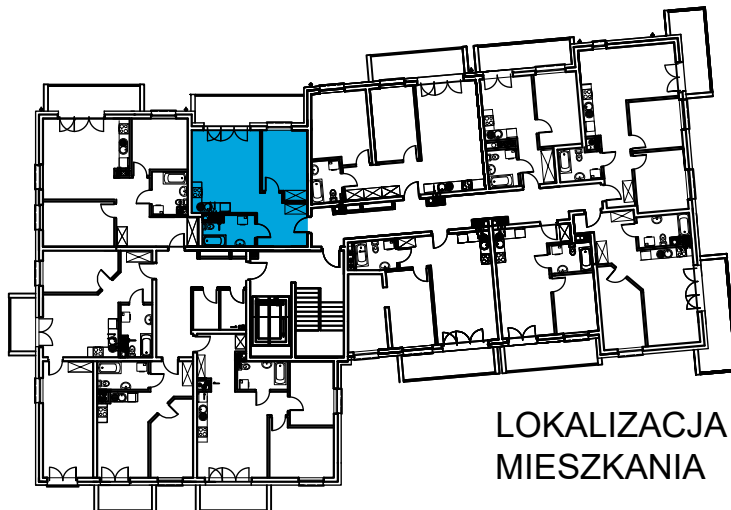
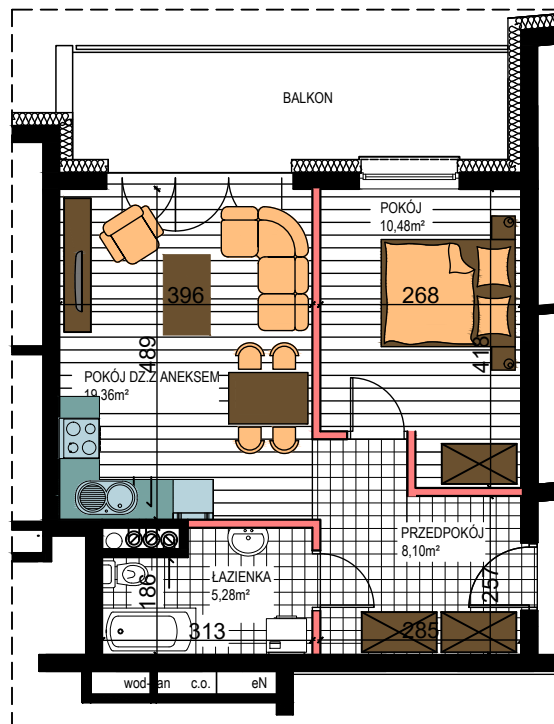
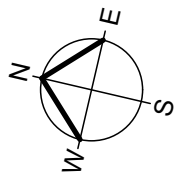
# AL. ŚW. WOJCIECHA

BUDYNEK WIELORODZINNY "A"

MŁAWA, AL. ŚW. WOJCIECHA

II Piętro, mieszkanie NR 27

Powierzchnia użytkowa pomieszczeń: 43,22m<sup>2</sup>



LOKALIZACJA  
MIESZKANIA

