

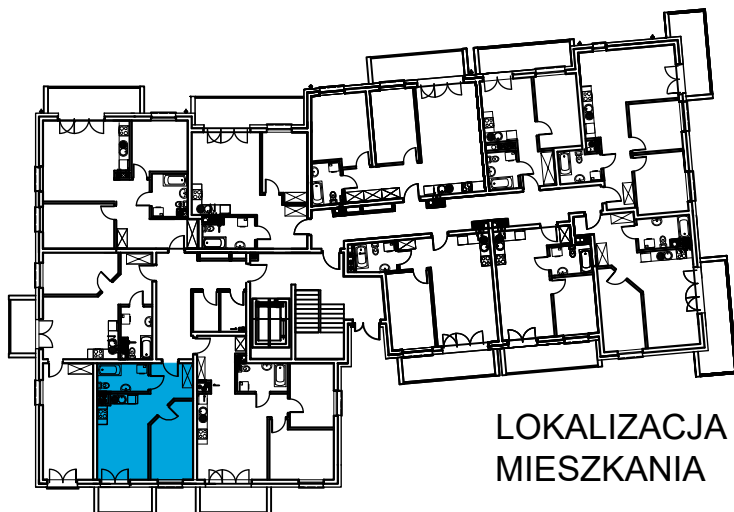
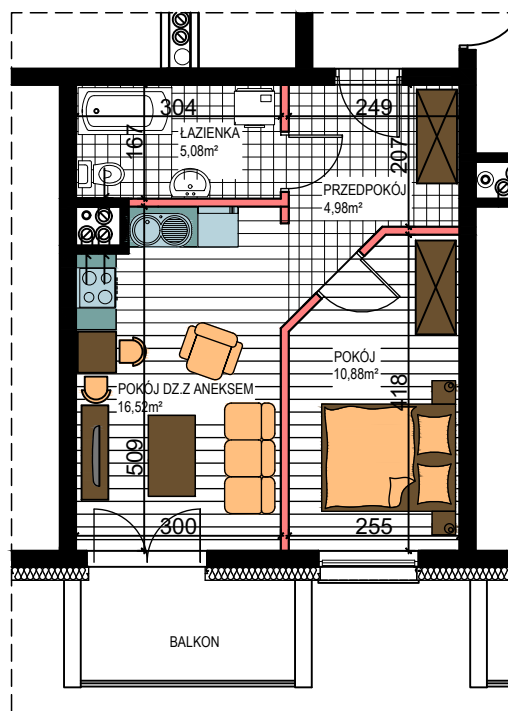
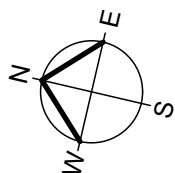
# AL. ŚW. WOJCIECHA

BUDYNEK WIELORODZINNY "A"

MŁAWA, AL. ŚW. WOJCIECHA

Parter, mieszkanie NR 2

**Powierzchnia użytkowa pomieszczeń: 37,46m<sup>2</sup>**



LOKALIZACJA  
MIESZKANIA