

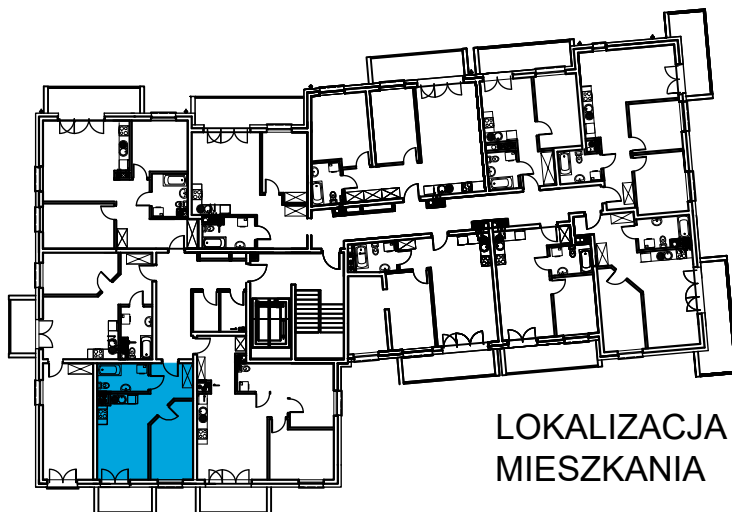
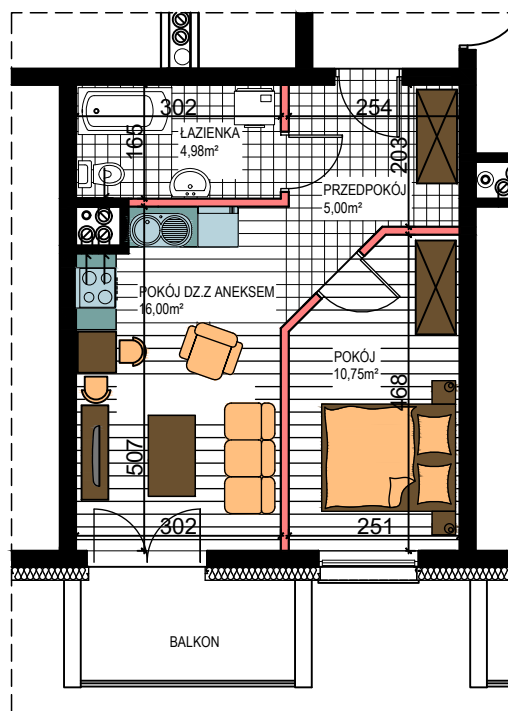
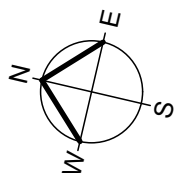
# AL. ŚW. WOJCIECHA

BUDYNEK WIELORODZINNY "A"

MŁAWA, AL. ŚW. WOJCIECHA

I Piętro, mieszkanie NR 13

Powierzchnia użytkowa pomieszczeń: 36,73m<sup>2</sup>



LOKALIZACJA  
MIESZKANIA

